

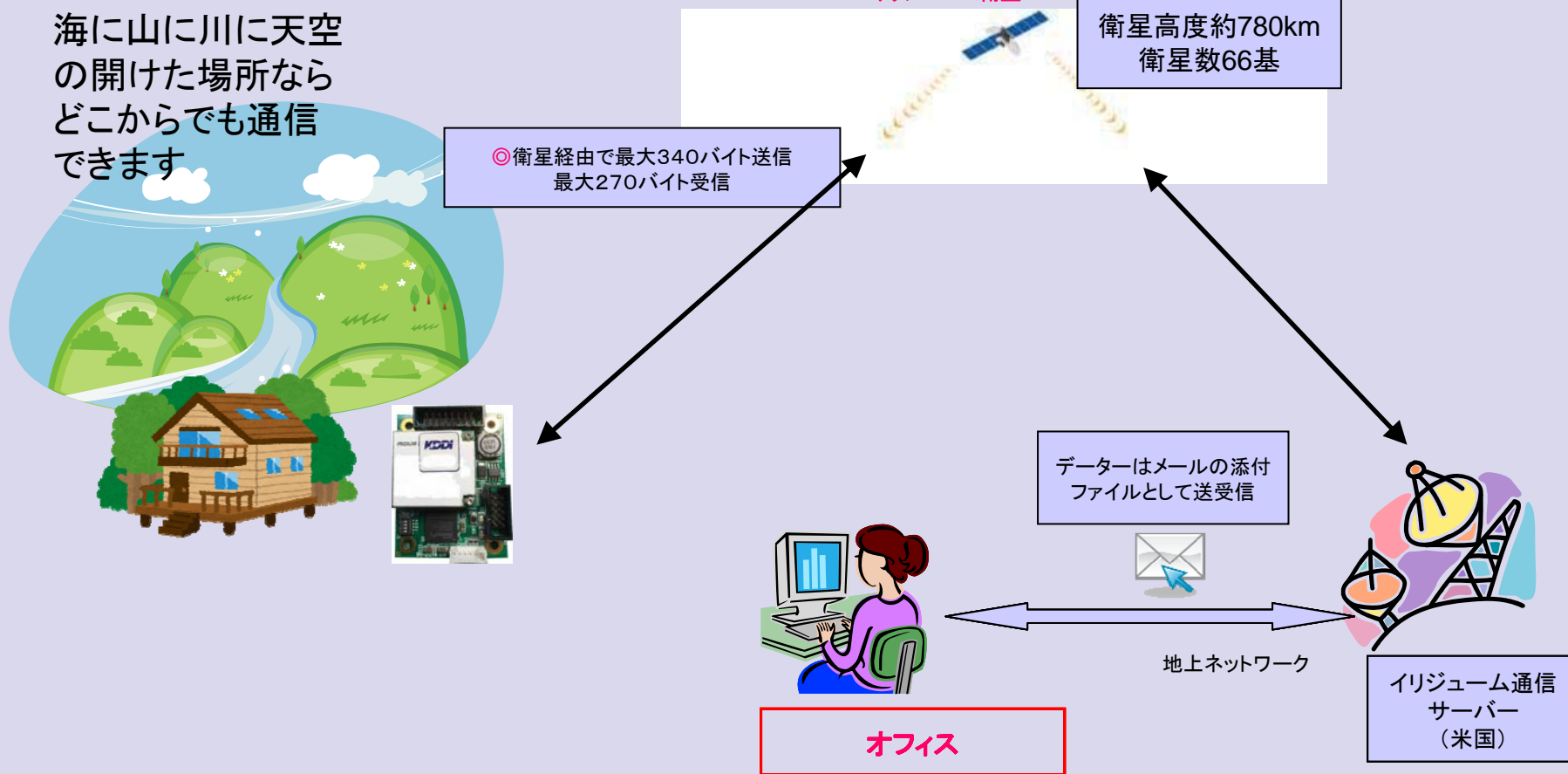
イリジューム衛星通信を利用した データ通信システム

MPCIRI-2014

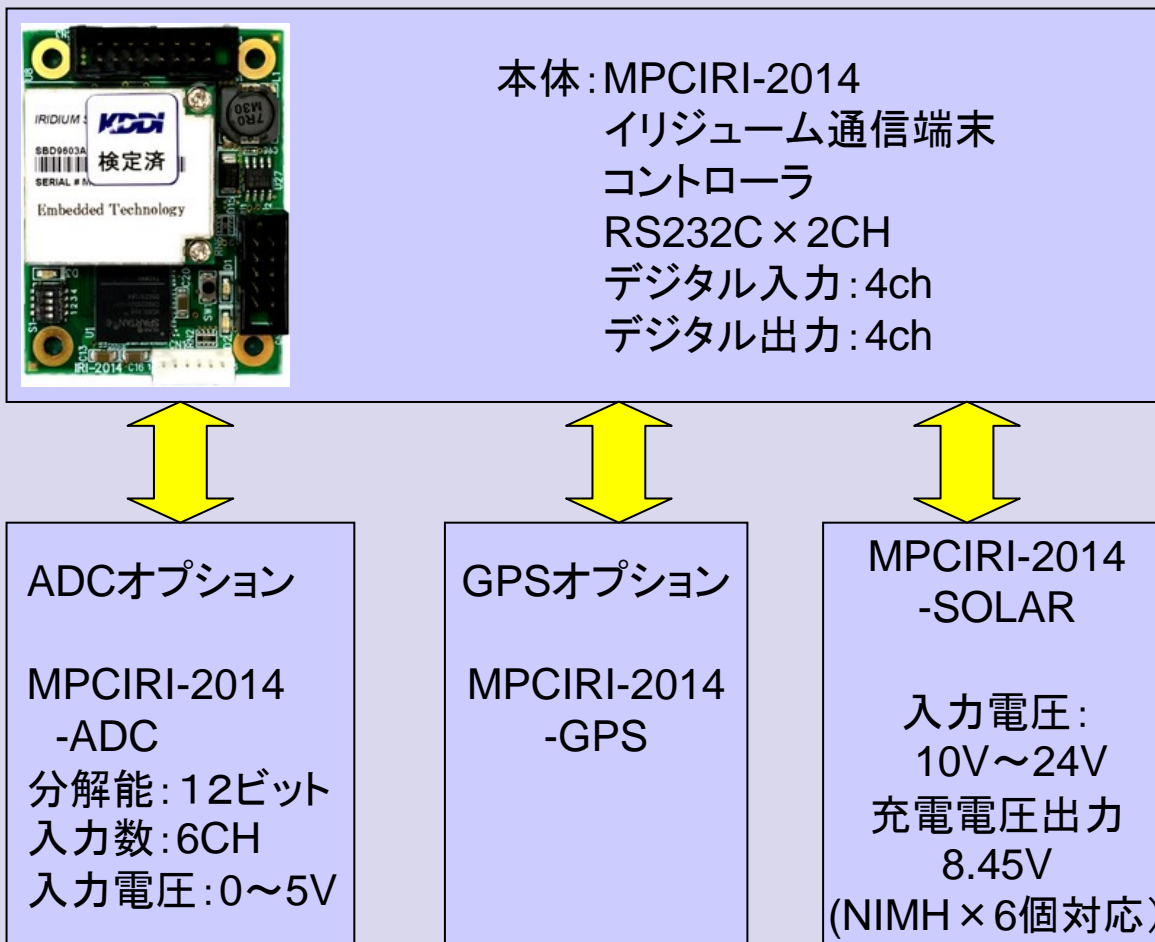
イリジウム衛星通信

★ イリジウム衛星端末は地球のどこからでも ★
衛星を経由してデータ送受信が出来ます
(天空に障害物が無い事)

海に山に川に天空
の開けた場所なら
どこからでも通信
できます



システム図



本体:MPCIRI-2014
イリジウム通信端末
コントローラ
RS232C×2CH
デジタル入力:4ch
デジタル出力:4ch

ADCオプション

MPCIRI-2014
-ADC
分解能:12ビット
入力数:6CH
入力電圧:0~5V

GPSオプション

MPCIRI-2014
-GPS

MPCIRI-2014
-SOLAR

入力電圧:
10V~24V
充電電圧出力
8.45V
(NIMH×6個対応)

MPCIRI-2014

- 電源: 6.5V~20V(お客様設備)
- サイズ: 60mm × 45mm × 15mm
- 外付けアンテナ(別売)



RS232Cインターフェース

計測機などとのRS232C
インターフェース送受信

シリアル通信



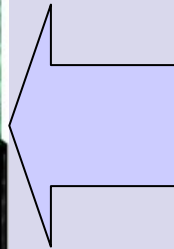
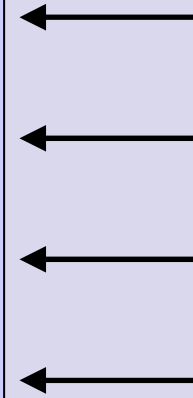
デジタル入力



デジタル入力
4CH

入力信号は内部で
プルアップ

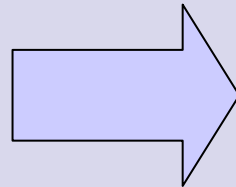
お客様設備



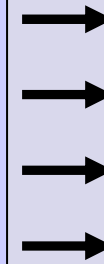
デジタル出力



4CH(出力)



3.3V-出力
4CH



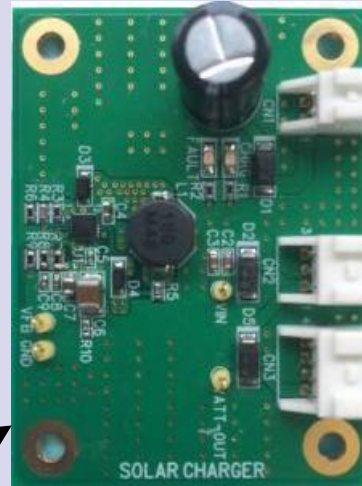
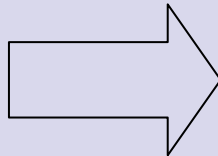
お客様設備

ソーラー給電バッテリーチャージコントロール

ソーラーチャージャー
オプション



ソーラパネル等から給電
10V~24V
(お客様設備)

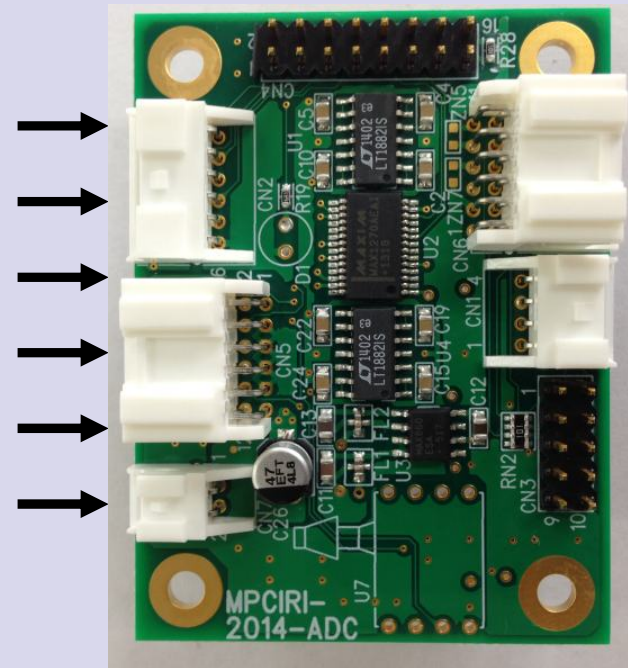


余った電気はバッテリーへ
ソーラ給電の無い時はバッテリーから給電
(お客様設備)

アナログ入力オプション

お客様設備
0V~5Vアナログ
信号
12ビット×6CH

温度計内蔵
圧力計オプション



GPS端末オプション

定期送信機能で、逐一現在位置を把握
又は、送信要求機能でタイムリーに現在位置を取得

