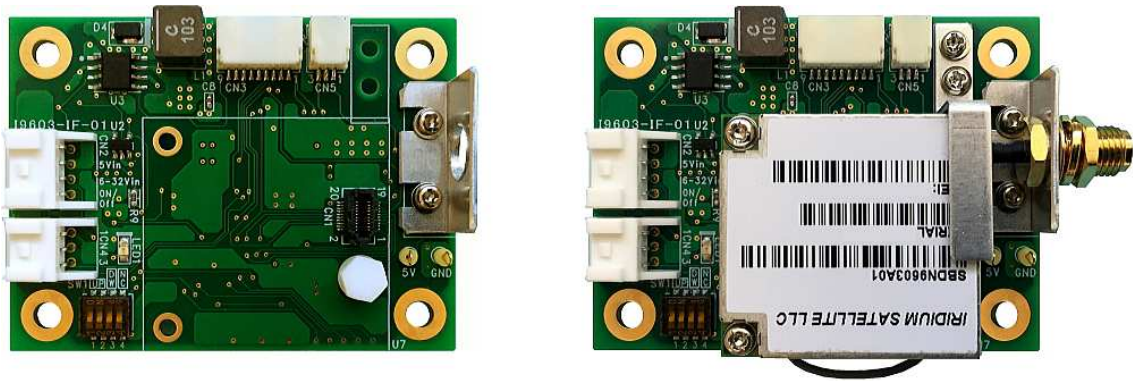


# I9603-IF-01

## イリジウム端末インターフェースボード

---



写真左はイリジウム端末 SBD9603N 装着前、右は装着後。  
(SBD9603N は別売品です。)

### 株式会社エンベデッドテクノロジー

〒578-0946 大阪府東大阪市瓜生堂3丁目8-13

TEL06-6224-1137 FAX06-6224-1138

URL <http://www.emb-tech.co.jp>

## 概要

I9603-IF-01 はイリジウム端末 SBD9603N 専用のインターフェースボードです。DC6V～32V 又は DC5V の 2 系統の電源入力に対応し、SBD9603N の信号をコネクタに引き出し外部機器との接続を可能にします。

※(注意) イリジウム社 SBD9603N とアンテナは本ボードには含まれておりません。別途ご購入の上取り付け願います。但し、SBD9603N 及びアンテナ(SMA コネクタ)を取り付ける為のネジ類金具類は添付されております。イリジウム衛星通信を行う際は、KDDI との通信利用契約を結ぶ必要があり、通信料等が発生します。

## 梱包内容

本製品の梱包内容を以下に示します。

品名	数量
イリジウム端末インターフェースボード本体 (型式:I9603-IF-01)	1
SBD9603N 取付用部品	
小ネジ M2×12	2
平ワッシャ M2	4
バネワッシャ M2	2
ナット M2	2
スペーサー M2 ×6	2
SBD9603N 脱落防止用アングル金具	
固定治具	1
小ネジ M2×6	2
平ワッシャ M2	4
バネワッシャ M2	2
ナット M2	2
電源接続ケーブル	1
通信用ケーブル(3線式)	1
u.FL-SMA-J 同軸ケーブル	1

オプション(別売) ※下記以外のケーブルの長さや色のご指定等も承ります。

- ・SBD9603N(イリジウム社製)
- ・SBD9603N 用アンテナケーブル(1.5m)
- ・接続ケーブル: CN2～CN5(先バラ) 長さ: 10cm～50cm(選択式)
- ・D-SUB9 変換ケーブル:[CN3]ー[D-SUB9(メス)] 10cm
- ・D-SUB9 変換ケーブル:[CN4]ー[D-SUB9(メス)] 10cm(GND,TXD,RXD のみ接続)
- ・u.FL コネクタ取り外し工具

## 仕様及び特徴

本製品の仕様及び特徴を以下に示します。

### 1. I9603-IF-01 イリジウム端末インターフェースボード仕様

項目	内容
入力電源1	6V~32V
入力電源2	5V(±0.2V)
使用温度範囲	-40°C~+60°C
シリアル信号 (ロジック/RS232C)	SD,RD
制御信号	SBD9603N ON/OFF 信号
SBD-9603N 信号 (ロジック/RS232C)	DCD,DSR,DTR,CTS,RTS,RI,NET-AVA, SUPPLY-OUT
SBD-9603N 信号規格	SBD9603N の仕様に準じる
消費電流	1.6A(最大)衛星への発信時 電源 OFF 時: 500 $\mu$ A(最大)

### 2. 特徴

- ◎ 6V~32V の幅広い入力電圧と 5V 電源の直接供給が可能  
両電源を同時に供給した場合は 5V 電源を優先
- ◎ 60mm × 45mm の省スペース
- ◎ 外部から電源 ON/OFF のコントロールが可能
- ◎ SBD9603N の RF コネクタ(u.FL)を SMA コネクタに変換
- ◎ SBD9603N シリアル信号をコネクタで外部に引き出し可能(3 線式及び D-Sub9 に対応)
- ◎ 5V 入力には 5.6V 以上の過電圧保護回路を実装
- ◎ SBD9603N との通信信号は 3.3V ロジック信号か RS232C 信号のどちらかを選択可能

## ご注文型番と価格

◆イリジウム衛星通信端末専用インターフェースボード本体 ￥18,800(税別)

・I9603-IF-01-RS : RS232C 信号

・I9603-IF-01-TL : ロジック信号

## ◆オプション品型番・価格(税別)

オプション品型番	内容	価格
SBD9603N	イリジウム衛星通信端末(iridium 社製)	オープン価格
ANT-IRI-15	・SBD9603N 用アンテナケーブル 1.5m (iridium 社製) ・SMA-BNC 変換コネクタ	オープン価格
ANT-IRI-50	・SBD9603N 用アンテナケーブル 5m (Beam Communications 社製) ・SMA-BNC 変換コネクタ	オープン価格
I9603-CASH09-(長さ) 例(10cm の場合): I9603-CASH09-10	ロジック/RS232C ケーブル(先バラ):[CN3] ~20cm: ￥500-、~30cm: ￥550- ~40cm: ￥600-、~50cm: ￥650-	￥500-~
I9603-CASH03-(長さ) 例(10cm の場合): I9603-CASH03-10	ステータス信号ケーブル(先バラ):[CN5] ~20cm: ￥300-、~30cm: ￥350- ~40cm: ￥400-、~50cm: ￥450-	￥300-~
I9603-DB909-(長さ) 例(10cm の場合): I9603-DB909-10	D-SUB9 変換ケーブル:[CN3]-[D-SUB9(メス)] 10cm~	￥1,600-~ +¥50/+10cm
I9603-DB903-(長さ) 例(10cm の場合): I9603-DB903-10	D-SUB9 変換ケーブル:[CN4]-[D-SUB9(メス)] 10cm~(GND, TXD, RXD のみ接続)	￥1,500-~ +¥50/+10cm
U.FL-LP-N-2	Hirose Electric Co Ltd 製アンテナケーブル(u.FL 側) 専用取り外し工具。 ※専用工具なしで無理に取り外しますと、 破損の原因になりかねませんのでご注意ください。	￥3,500-